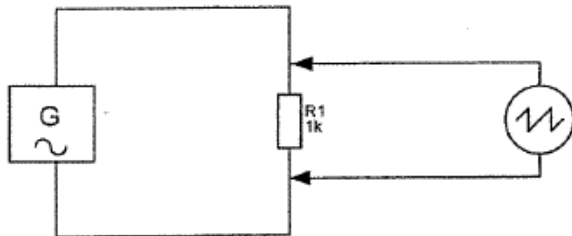


Erste Messungen mit dem PC Oszilloskop

Verwenden Sie für die Messungen den Funktionsgenerator auf dem Elektronikboard als Signalquelle.



Bauen Sie die folgende Schaltung auf. Die Amplitudenhöhe stellen Sie auf 5 V ein.



Messen Sie für die vier angebotenen Spannungsformen die Signale bei jeweils 100 Hz, 500 Hz und 1 kHz und dokumentieren Sie die Messergebnisse auf Ihrem Tablet.